

# Cifre e fatti riabilitazione

## Misurazioni ANQ 2022

### RIABILITAZIONE CARDIOLOGICA



Riabilitazione  
geriatrica



Riabilitazione  
internistica



Riabilitazione  
muscolo-  
scheletrica



Riabilitazione  
neurologica



Riabilitazione  
oncologica



Riabilitazione  
paraplegiologica



Riabilitazione  
psicosomatica



Riabilitazione  
pneumologica

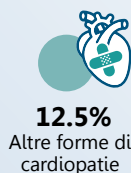
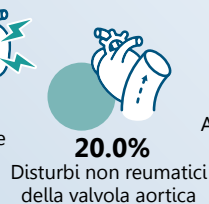
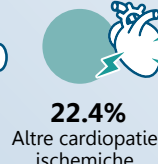
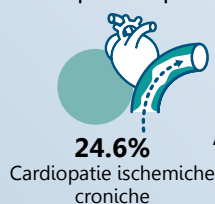
### PAZIENTI\*

Numero di pazienti: **7'616**

Età: Ø **68.5 anni**



Malattie più frequenti:



Durata media  
della cura:

**20.7  
giorni**



**93.8% Ospedale acuto**  
Luogo prima  
della riabilitazione

Ammissione

Riabilitazione stazionaria

Dimissione



**97.1% Proprio domicilio**  
Luogo dopo  
la riabilitazione

\* È rappresentato il campione analizzato dell'obiettivo di partecipazione

**OBIETTIVO:** continuare o tornare a partecipare alla vita pubblica e sociale

### RISULTATI MISURAZIONE 2022

#### Obiettivo di partecipazione

Obiettivo che il paziente desidera raggiungere entro la dimissione



Al momento dell'ammissione: definizione dell'obiettivo principale individuale negli ambiti abitare, lavoro, cultura sociale.

**96.3%**



Al momento della dimissione: valutazione del raggiungimento dell'obiettivo. Gli obiettivi riguardanti l'ambito abitare sono i più frequenti.

Risultati dettagliati:



[www.anq.ch](http://www.anq.ch)

#### Prestazione fisica

**313 m**



**440 m**

Distanza percorsa in  
6 minuti



#### Qualità di vita

**4.99  
punti**



Media di punti su una scala da 1 a 7  
all'ammissione e alla dimissione

**5.92  
punti**

Valutazione di attività selezionate, stanchezza, stato d'animo e gestione della malattia da parte del paziente

