



PSICHIATRIA PER ADULTI



Numero di cliniche **133**

Diagnosi principali più frequenti

- **32.9%** Disturbi dell'umore
- **21.4%** Disturbi psichici e comportamenti da uso di sostanze psicoattive
- **16.3%** Schizofrenia, disturbo schizotipico e disturbi deliranti

Durata media della degenza
(senza psichiatria forense)

30.0
Giorni

Psichiatria stazionaria

Numero di pazienti
88 289

Età media
46 Jahre

49.9%
50.1%

OBIETTIVO: ridurre il peso di un disturbo psichico

RISULTATI MISURAZIONE 2024

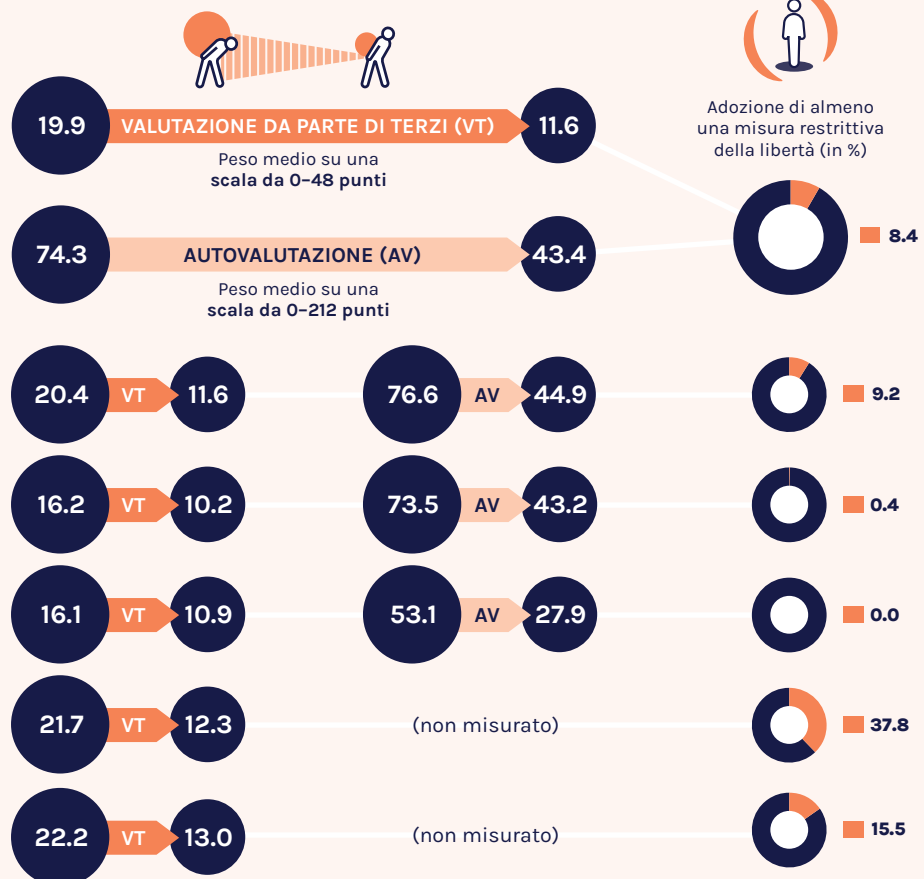
Peso dei sintomi

da disturbi psichici, disturbi fisici, limitazioni funzionali sociali

Misure restrittive della libertà (MRL)

solo in caso di pericolo acuto per il paziente stesso o per altri

Tutte le cliniche della psichiatria per adulti
(senza psichiatria forense)



Tendenza

Dal 2019 si registra un aumento statisticamente significativo della quota di misure restrittive della libertà (MRL). Dal 2019 al 2024, la probabilità che un caso sia interessato da una MRL aumenta in media dell'1,3% all'anno.



Risultati dettagliati della misurazione

www.anq.ch