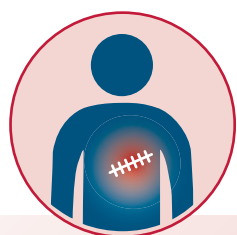


INFEZIONI DEL SITO CHIRURGICO SWISSNOSO

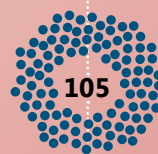


- Protesi elettive del ginocchio
- Appendicectomie
- Laminectomie
- Colecistectomie
- Isterectomie
- Chirurgia vascolare arteriosa degli arti inferiori
- Bypass gastrici
- Chirurgia del colon
- Chirurgia rettale
- Taglio cesareo
- Protesi elettive dell'anca
- Chirurgia cardiaca

TIPI DI INTERVENTO SELEZIONATI



Numero di ospedali/cliniche



Numero di pazienti

5'158

291

4'563

12'055

2'743

RISULTATI 2022



Tassi di infezione

Infezioni del sito chirurgico

604/11.7%

32/11.0%

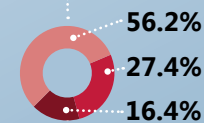
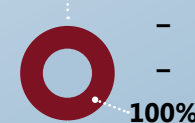
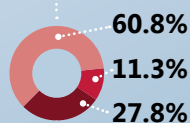
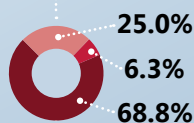
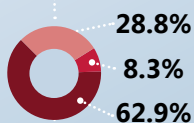
97/2.1%

92/0.8%

73/2.7%

Profondità

- Infezioni superficiali
- Infezioni profonde
- Infezioni agli organi/alla cavità



Per le protesi dell'anca, vengono registrate solo le infezioni degli organi/della cavità.

Follow-up

Tasso di interventi con follow-up completo

Durata del follow-up
– Senza impianto: 30 giorni
– Con impianto: 90 giorni



Profilassi antibiotica tempestiva

Tasso di pazienti che hanno ricevuto la profilassi antibiotica nell'arco di un'ora prima dell'inizio dell'operazione



Risultati dettagliati della misurazione:



www.anq.ch



TENDENZA:

Dall'inizio del monitoraggio nel 2011, in otto tipi di intervento si rileva una riduzione significativa dei tassi di infezione, in tre tipi una tendenza calante statisticamente non significativa e in altri tre un aumento significativo.